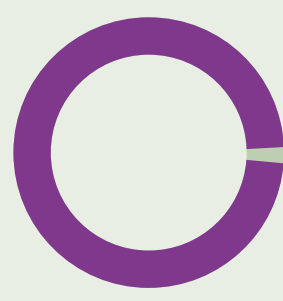


TEST RÁPIDO DE ANTÍGENO SARS-COV-2 Nasal para autodiagnóstico



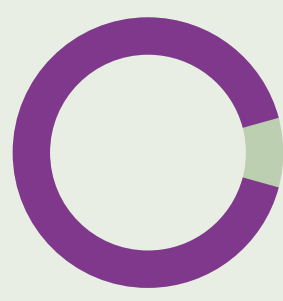
RESULTADOS EN 15-20 MINUTOS

(Tras verter la muestra en el pocillo del casete)



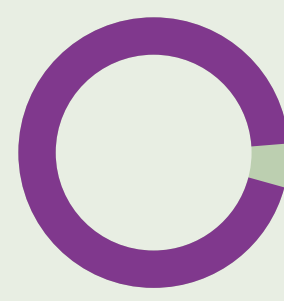
99,20%

ESPECIFICIDAD*



96,77%

SENSIBILIDAD*



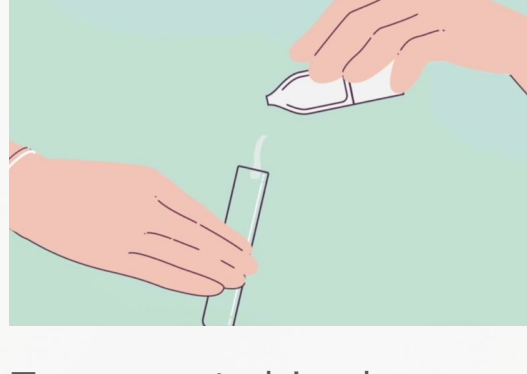
98,72%

PRECISIÓN*

*Probado en 156 muestras comparado con el diagnóstico clínico confirmado

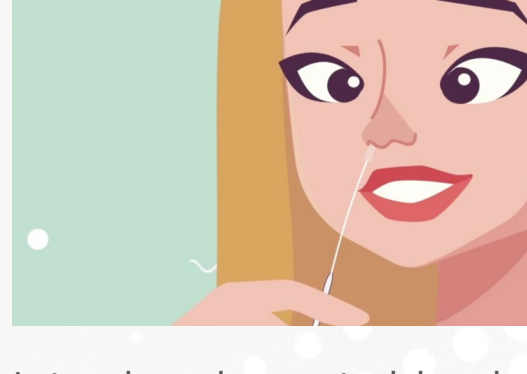
INSTRUCCIONES DE USO

PASO 1



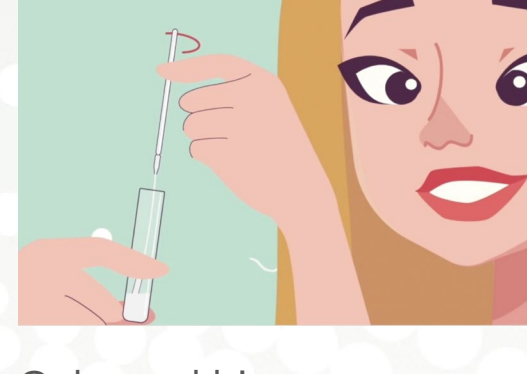
Tras sonarte bien la nariz, abre el vial que contiene el líquido reactivo sin acercarlo a la cara y procurando que no se derrame nada de líquido. Vacíalo en el tubo de extracción evitando que ambos recipientes entren en contacto. Abre también el envase del hisopo (bastoncillo) y sácalo sin tocar la punta blanda.

PASO 2



Introduce la punta blanda del hisopo mínimo 2,5 cm en una fosa nasal. Esto puede resultar incómodo. No introduzcas el hisopo a mayor profundidad cuando sientas una gran resistencia o dolor. Déjalo dentro de la fosa nasal durante unos segundos y gíralo 3 o 4 veces a lo largo de la mucosa. Repite este proceso con el mismo hisopo en la otra fosa nasal.

PASO 3



Coloca el hisopo en el tubo de extracción que contiene ahora el líquido reactivo y gíralo en su interior de 3 a 5 veces. Después, deja el hisopo en el tubo de extracción durante un minuto.

PASO 4



Retira el hisopo del tubo de extracción con cuidado. Comprime con los dedos el tubo de extracción y, a continuación, desprende la solución del hisopo lo mejor que puedas tirando de él y deséchalo. Coloca el tapón en el tubo y ciérralo firmemente.

PASO 5



Antes de hacer el test, deja que los componentes del kit se pongan a temperatura ambiente. El casete de test se debe utilizar inmediatamente después de abrirlo. Con el casete apoyado en una superficie plana, deposita exactamente 3 gotas en el hueco marcado con una "S". El exceso o escasez de gotas de la solución de extracción puede provocar que el resultado del test no sea válido o sea incorrecto. Igualmente, hay que evitar que se formen burbujas en el pocillo de muestras (S).

PASO 6



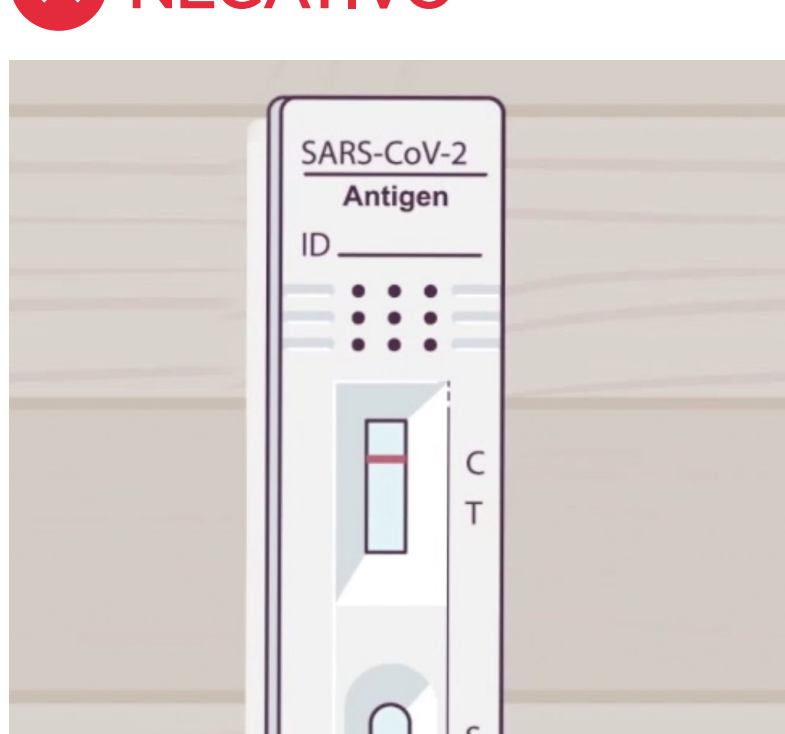
El resultado se muestra pasados 15-20 minutos desde que se vierte la muestra en el pocillo. No esperes más de 20 minutos, ya que después el resultado podría no ser fiable.

¿CÓMO DEBO INTERPRETAR EL RESULTADO?

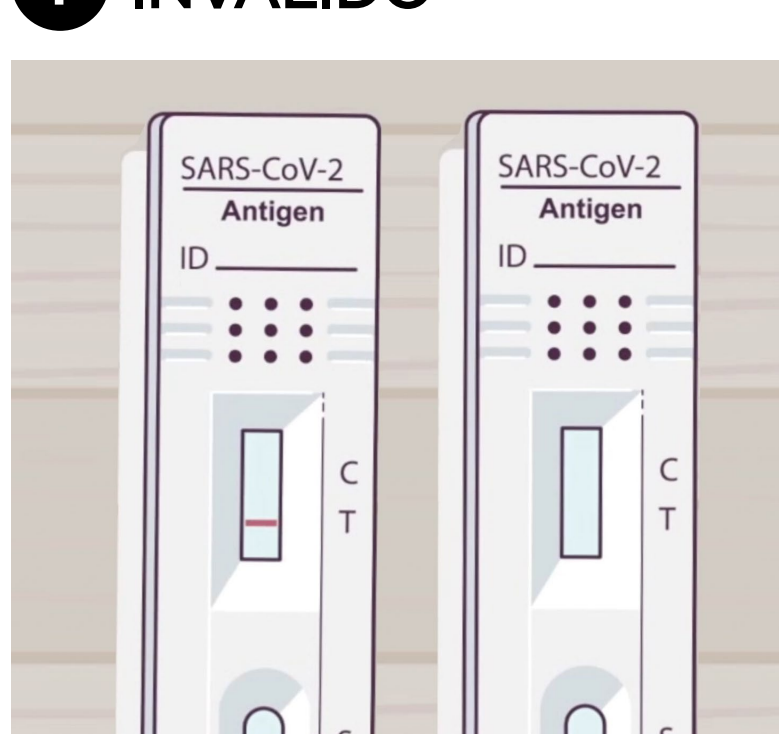
✓ POSITIVO



✗ NEGATIVO



? INVÁLIDO



SI EL RESULTADO ES POSITIVO, COMIENZA INMEDIATAMENTE TU AUTOAISLAMIENTO Y CONTACTA CON LOS SERVICIOS SANITARIOS DE TU COMUNIDAD AUTÓNOMA.

Sea cual sea el resultado del test, siempre existe la posibilidad de que el virus esté presente y debe seguir las recomendaciones de **Salud Pública** respecto al uso de mascarilla, la limpieza de manos y la distancia social. En caso de duda, consulte con el farmacéutico.

Ante un resultado positivo, se tengan o no síntomas, debe aislarse inmediatamente y contactar con el centro de salud para confirmar el diagnóstico, a través de los canales establecidos en su Comunidad Autónoma.

El vídeo explicativo con las instrucciones de uso está disponible en cinfa.com